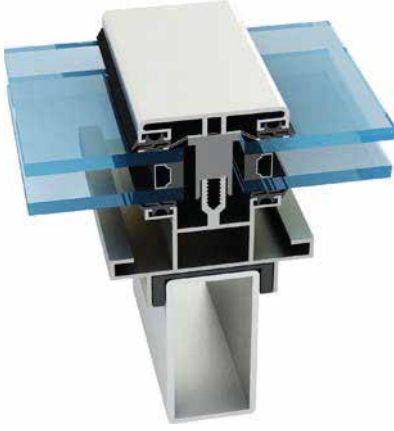


SKY 50 - 60 - 70



SKY 50

Baş üstü camlama uygulamalarında, çelik yada alüminyum taşıyıcı üzerine, açılı montaja izin veren, kondens suyunu yataydan düşeye aktarabilen, ısı yalıtımlı kapaklı ve silikon uygulama seçeneklerine sahip alüminyum ışıklık sistemidir.

It is an aluminium skylight system of angled installation on a steel or aluminium beam, allowing water condensation to be transferred from the horizontal sashes downward with thermal insulation cover and silicone application features.

SKY 60

Sistem her iki yönden kapaklı uygulanabileceği gibi yarı strüktürel silikon birleşimli uygulamaya da izin verir. Değişik açılardaki gövde tasarımıyla 3 yönde açılı konstrüksiyonlarda bile rahatlıkla uygulanabilir. Işıklık sistemleri çoğunlukla büyük açıklıkları geçmeleri nedeniyle; profil gövdeleri çelik veya alüminyum taşıyıcı konstrüksiyona rahatlıkla oturabilecek şekilde tasarlanmıştır. Büyük ışıklıkları geçmek için uygun bir sistemdir. Derin kondens ve terleme kanallı profiller, ışıklık sistemleri ve mükemmel çözümler üretmeniz için idealdir.

The system can be applied in either direction with a cover cap or semi-structural silicone compound. It can be applied easily in angled constructions in 3 directions with its body designs in different angles. Skylight systems are designed mostly according to crossing large openings, fitting comfortably on profile bodies of steel or aluminium beams. Large skylights are convenient pass large space spans. The profiles with deep condensate channels are ideal for producing perfect solutions for skylight systems.

SKY 70

Sistem her iki yönden kapaklı uygulanır. Polikarbonat yüzeyler için tasarlanmış hafif bir seridir. Büyük açıklıkları; çelik veya alüminyum taşıyıcı konstrüksiyonla rahatlıkla geçebilecek şekilde tasarlanmıştır. Ekonomik bir sistemdir.

The system is applied with cover caps from the both sides. It is a lightweight range designed for polycarbonate surfaces. It is designed to easily pass through large spans with steel or aluminum load-bearing construction. It is a cost efficient system.

Başüstü camlama uygulamalarında, çelik yada alüminyum taşıyıcı üzerine açılı montaja izin veren, kondenzasyon suyunu yataydan düşeye aktarabilen, ısı yalıtımlı kapak ve silikon uygulama seçeneklerine sahip alüminyum ışıklık sistemidir.

34 mm ısı bariyeri ile yüksek ısı yalıtımına sahip, gizli menteşe uygulanabilen açılır kanatlar ve su tahliye sistematiği ile cephe sistemine entegre çalışabilmektedir.

It is an aluminium skylight system with insulated cover caps and silicone application features, allowing angled assembly on steel or aluminium beams. It transfers condensate water from horizontal sashes downward.

34 mm heat barrier ensures high thermal insulation. It can be integrated into the curtain wall system with its sashes and water evacuation system.

